

1)  $\frac{\sqrt{4} + \sqrt{36}}{\sqrt{25} + \sqrt{16}}$  işleminin sonucu kaçtır?

A)  $\frac{\sqrt{2} + \sqrt{6}}{\sqrt{5} + \sqrt{4}}$

B)  $\frac{\sqrt{40}}{\sqrt{41}}$

C)  $\frac{8}{11}$

D)  $\frac{8}{9}$

E)  $\frac{4\sqrt{10}}{\sqrt{41}}$

2)  $p \rightarrow (q \vee r) \equiv 0$  olduğuna göre p, q, r önermelerinin doğruluk değerleri sırasıyla aşağıdakilerden hangisinde doğru verilmiştir?

A) 1, 0, 1

B) 1, 1, 1

C) 1, 1, 0

D) 0, 1, 1

E) 0, 0, 0

3)  $\frac{9^{-4} \cdot 81^5}{3^{10} \cdot 27^{-2}}$  işleminin sonucu kaçtır?

A)  $3^4$

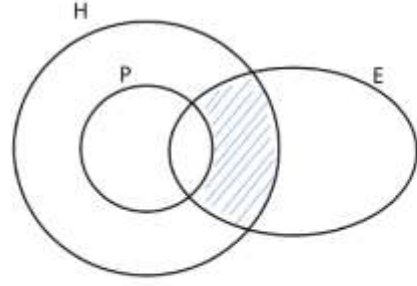
B)  $6^4$

C)  $9^4$

D)  $27^4$

E)  $81^4$

4)



Yukarıdaki venn şemasında, bir restorandaki hamur işi yemekler H, pideler P, etli yemekler E ile gösterilmiştir.

**Buna göre şemadaki taralı bölgenin temsil ettiği küme aşağıdakilerden hangisidir?**

A) Etsiz hamur işi yemekler

B) Etsiz pideler

C) Etli pideler

D) Etli hamur işi yemekler

E) Pide dışındaki etli hamur işi yemekler

MUĞLA İL MİLLİ EĞİTİM MÜDÜRLÜĞÜ ÖLÇME DEĞERLENDİRME MERKEZİ

5) Ali, Burak ve Can; 1'den 9'a kadar rakamlarla numaralandırılmış 9 kartın bulunduğu bir torbadan sırasıyla üçer tane (farklı) kart çekiyor. Çekilen bu kartlarla ilgili bazı bilgiler aşağıda verilmiştir.

- 9 numaralı kartı Ali, 7 numaralı kartı Can çekmiştir.
- Ali'nin çektiği kartların toplamı, Can'ın çektiği kartların numaraları toplamından 2 fazladır.

Ali'nin çektiği kartların numaraları toplamı 6 ile tam bölünmektedir.

**Buna göre, Burak'ın çektiği kartların numaraları toplamı kaçtır?**

A) 12

B) 11

C) 10

D) 9

E) 8

- 6) Aralarında 60 km mesafe bulunan A ve B araçları sabit hızlarla birbirlerine doğru harekete başladıktan 20 dakika sonra karşılaşıyorlar. A aracı karşılaştıkları noktada dururken, B aracı yoluna devam ediyor. Araçların karşılaştıktan 45 dakika sonra aralarındaki mesafe yine 60 km oluyor. **Buna göre, A aracının başlangıçtaki hızı saatte kaç km'dir?**

- A) 90  
B) 100  
C) 105  
D) 110  
E) 120

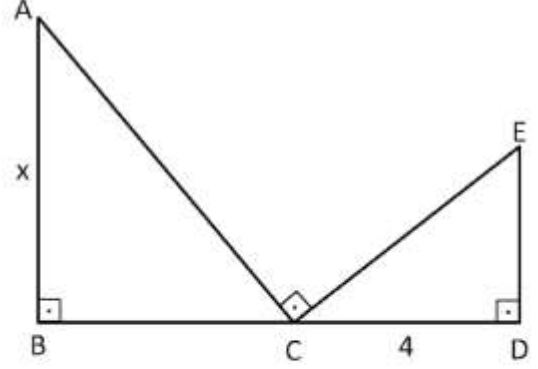
- 7) Ali'nin cebindeki paranın yarısının 5 lira eksiği 20 lira olduğuna göre, Ali'nin cebindeki para kaç liradır?

- A) 30  
B) 35  
C) 40  
D) 45  
E) 50

- 8) Su oranı %60 olan 90 gramlık homojen tuzlu su karışımına 10 gram su eklenirse, oluşan yeni karışımın tuz oranı yüzde kaç olur?

- A) 30  
B) 35  
C) 36  
D) 40  
E) 42

9)



ABC ve CDE birer üçgen

$$[AB] \perp [BD]$$

$$[ED] \perp [BD]$$

$$[AC] \perp [EC]$$

$$5|ED| = 2|BC|$$

$$|CD| = 4 \text{ cm}$$

olduğuna göre  $|AB| = x$  kaç cm'dir?

- A) 10  
B) 12  
C) 15  
D) 16  
E) 20

MUĞLA İL MİLLİ EĞİTİM MÜDÜRLÜĞÜ ÖLÇME DEĞERLENDİRME ŞUBESİ

- 10) 3 İngilizce sınavına giren Ayşe'nin bu sınavlardan aldığı puanların ortalaması 80'dir. Eğer Ayşe, ilk sınavdan 71 alsaydı ortalaması 3 puan azalacaktı; son sınavdan 90 alsaydı ortalaması 1 puan artacaktı. **Buna göre, Ayşe ikinci sınavdan kaç puan almıştır?**

- A) 65  
B) 69  
C) 72  
D) 73  
E) 78

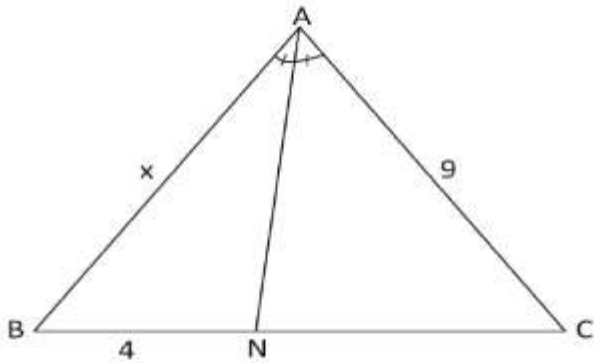
11) Bir dik üçgende; dik kenar uzunlukları 3 ve 4 sayılarıyla doğru orantılıdır. **Hipotenüs uzunluğu 30 birim olduğuna göre, bu üçgenin çevresi kaç birimdir?**

- A) 40  
B) 48  
C) 60  
D) 72  
E) 120

12) Zehra gideceği yolun önce  $\frac{1}{3}$ 'ünü, sonra kalan yolun  $\frac{1}{2}$ 'sini giderse 120 metre yolu kalacaktır. **Buna göre Zehra'nın gideceği yolun tamamı kaç metredir?**

- A) 240  
B) 300  
C) 360  
D) 420  
E) 480

13)



ABC bir üçgen [AN] açıortay

$$|AB| = |NC| = x \text{ cm}$$

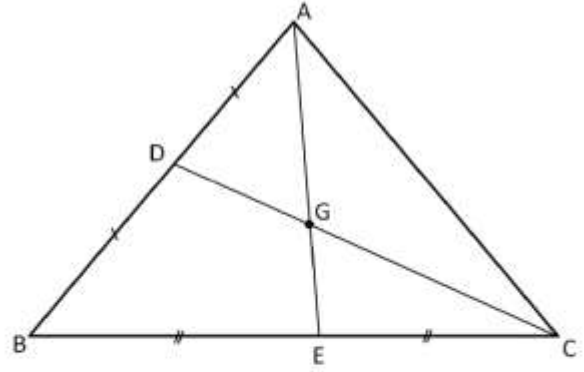
$$|AC| = 9 \text{ cm}$$

$$|BN| = 4 \text{ cm}$$

**Yukarıdaki verilere göre x kaç cm'dir?**

- A) 3  
B) 4  
C) 5  
D) 6  
E) 8

14)



ABC üçgeninde [AE] ve [CD] kenarortaylardır.

$$|GD| = 2 \text{ cm}$$

$$|AG| = 6 \text{ cm}$$

$$|GC| = x - 4 \text{ cm}$$

$$|GE| = y - 2 \text{ cm}$$

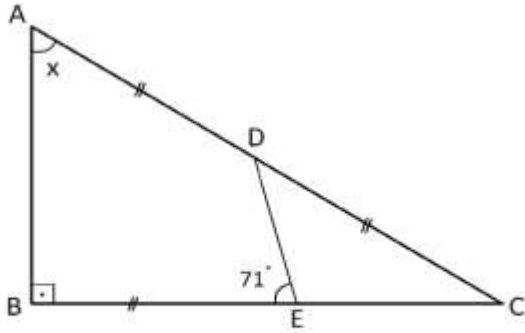
**olduğuna göre,  $x+y$  toplamı kaç cm'dir?**

- A) 15  
B) 13  
C) 9  
D) 8  
E) 7

15) 6 metre uzunluğundaki bir sokak lambasının ışığı altındaki 3 metre uzunluğundaki bir ağacın gölgesinin boyu 2 metredir. **Buna göre sokak lambası ile ağaç arasındaki uzaklık kaç metredir?**

- A) 1  
B) 1,5  
C) 2  
D) 3  
E) 4

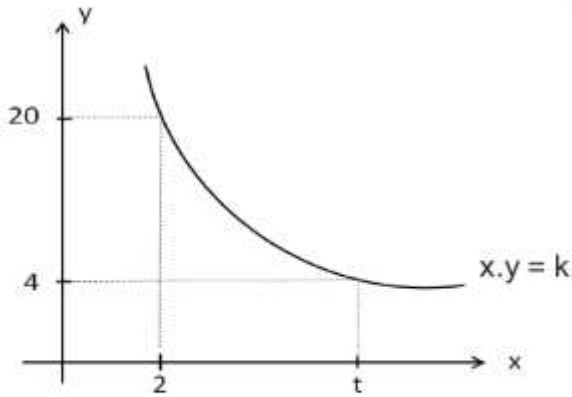
16)



ABC bir üçgen  $\hat{m}(\hat{B}ED)=71^\circ$ ,  $\hat{m}(\hat{B}AC)=x$   
 $|AD|=|DC|=|BE|$  olduğuna göre,  $x$  kaç derecedir?

- A) 48  
 B) 52  
 C) 53  
 D) 54  
 E) 56

17)



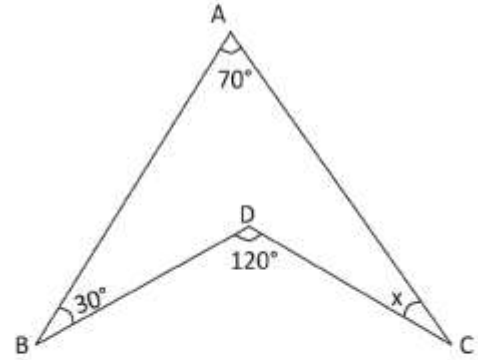
Yukarıda  $x.y=k$  denkleminin grafiği verilmiştir.  
 Verilenlere göre  $t$  kaçtır?

- A) 40  
 B) 20  
 C) 15  
 D) 12  
 E) 10

18) Hamza şimdi 20, Efe ise şimdi 16 yaşındadır.  
 Hamza Efe'nin yaşındayken, Efe kaç yaşındaydı?

- A) 12  
 B) 13  
 C) 14  
 D) 15  
 E) 16

19)



Düzlemsel şekilde  $\hat{m}(\hat{A})=70^\circ$ ,  $\hat{m}(\hat{B})=30^\circ$ ,  
 $\hat{m}(\hat{D})=120^\circ$  ise  $\hat{m}(\hat{C})=x$  kaç derecedir?

- A) 20  
 B) 25  
 C) 30  
 D) 35  
 E) 40

20) Bir giyim mağazasının indirim reyonunda aşağıdaki ilan asılıdır.

**Üç pantolon alana  
 dördüncü pantolon  
 %60 indirimli**

Bu indirim reyonundan aynı fiyatta dört pantolon alan Eylül 204 lira ödediğine göre indirim olmasaydı, aynı pantolonları kaç liraya alırdı?

- A) 320  
 B) 300  
 C) 280  
 D) 250  
 E) 240

## CEVAP ANAHTARI

SoruNo	Cevaplar
1	D
2	C
3	C
4	E
5	B
6	B
7	E
8	C
9	A
10	D
11	D
12	C
13	D
14	B
15	C
16	B
17	E
18	A
19	A
20	E